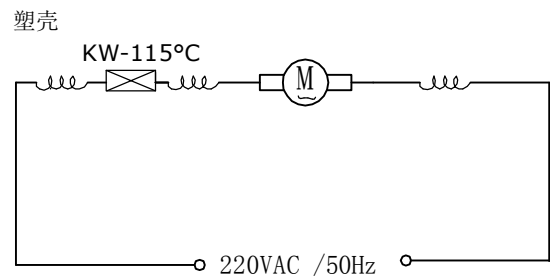
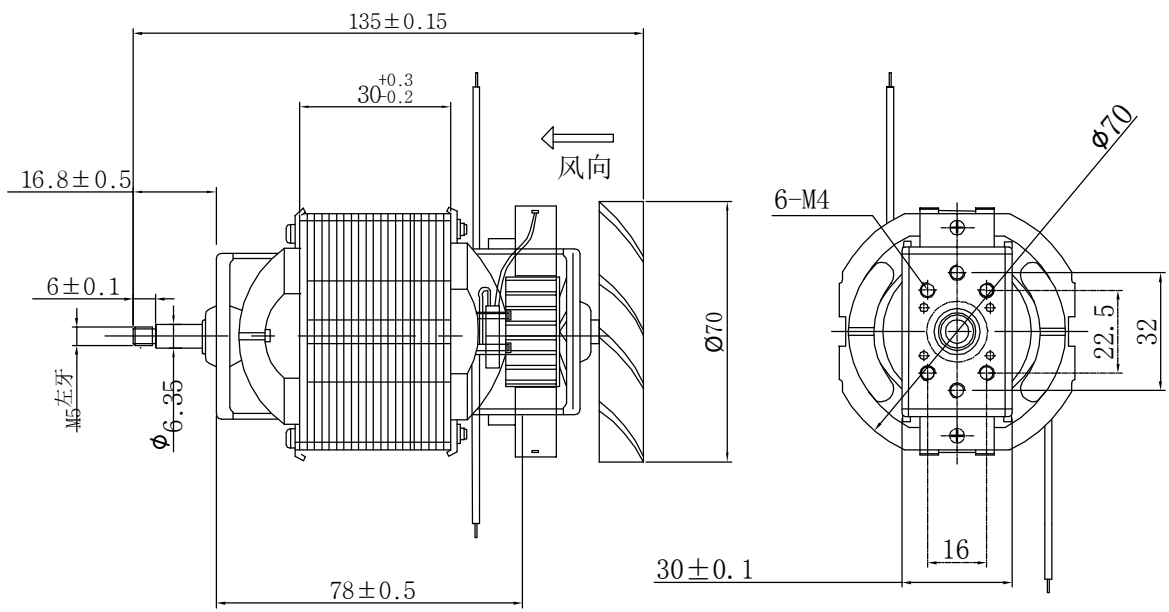
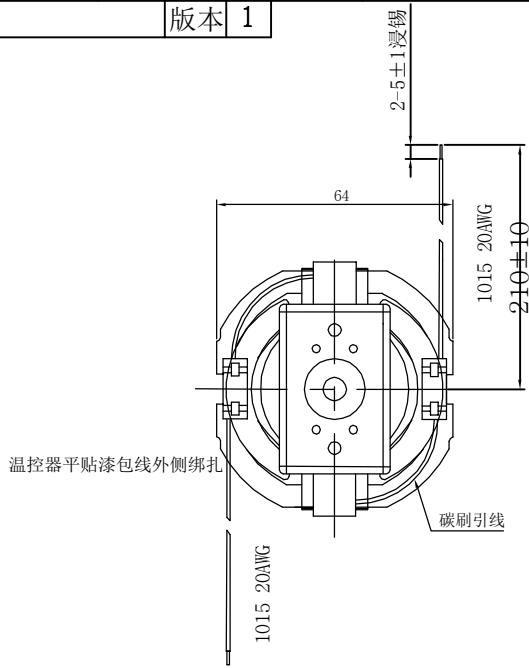


图号: 版本 1



- 技术要求/Tech:
1. 电机规格/Model: 7030 AC220V 50Hz
 2. 转向/Direction: CW (轴伸端视之)
 4. 空载电流/No load current: 0.60A±10%
 4. 空载功率/No load power: 145W±10%
 5. 空载转速/No load speed: 17500RPM±10%
 6. 火花等级为/Spark: 1.5MAX
 7. 电机的振动不得大于10mm/s, 不麻手, 电机无尾音
 8. 高压测试/H.V: 1800VAC/0.5mA/1S
 9. 螺丝锁紧扭力为10kg. f

			未注公差	马达型号	NJ7030F6M22-135-16.8	○ 关键尺寸	[] 控制尺寸
				组件编号		转子组立图	
				比例:		绘图	校对
版本	修改内容	更改	日期	x	±0.3	TEAMWORK GLOBAL GROUP LTD	
文件编号:		A4	角度	x.x	±0.1		
				x.xx	±0.05		
				角度	±1°		